



**The IP&E  
Specialist**

# Value Added Services

## Deutsch

TTI, Inc., – A Berkshire Hathaway Company



# The IP&E Specialist

## Der Spezialist für den Vertrieb von elektronischen Bauteilen

TTI wurde 1971 gegründet und hat sich kontinuierlich zu einem weltweit führenden Spezialdistributor für elektronische Bauteile entwickelt. Das Unternehmen wurde gegründet, Einkauf passiver Komponenten durch Produktspezialisierung, kundenorientierten Service und eigene Lieferkettenlösungen effizienter zu gestalten.

### WARUM TTI?

• **Technische Experten** TTIs europäisches Team von Vertriebsingenieuren im Außendienst und lokalen Produkt- und Technikspezialisten hier ist immer für Sie da, um Sie zu unterstützen: von wir helfen Ihnen, Trends im Bereich der Komponenten zu verstehen und sind Experten für nachhaltige Beschaffbarkeit und neue Produkt-Roadmap. Zudem bieten unsere technischen Experten Ihnen unidirektionaler technischer Unterstützung für Ihr Design.

• **Value Added Services** Die Konfektionierung von Steckverbindern ist einer der wichtigsten Dienstleistungen im Bereich Value Added Services von TTI, Inc. in Europa. Wir sind spezialisiert auf den Vertrieb von herstellergeprüften und zertifizierten Steckverbindern und Verbindungslösungen von weltweit führenden Anbietern. Dank eines großen Lagerbestands an Steckerkomponenten kann TTI, Inc. - Europe jede Marktanforderung bedienen.

• **Globale Distributionszentren** Unser europäischer Hauptsitz befindet sich in Maisach-Gernlinden, in der Nähe von München. Insgesamt verfügen wir über 45.000 m<sup>2</sup> Lagerfläche und lokalen Vertriebs- und technischen Support an über 40 Standorten in Europa. TTI verfügt über mehr als 195.000 m<sup>2</sup> automatisierte Lagerfläche in Nordamerika, Europa und Asien. Alle Zentren sind in ein globales Lagerverwaltungssystem eingebunden, das hervorragenden Kundenservice und gesamten Unternehmen gewährleistet. Wo auch immer Sie sich in der Welt befinden, TTI kann Sie unterstützen. Jahr für Jahr bewerten Kunden unsere Bestandsverfügbarkeit, Termintreue und Genauigkeit als die besten in der Branche - kontaktieren Sie uns noch heute, um herauszufinden, was ein echter Spezialist zu bieten hat.

• **Qualität und Zuverlässigkeit** Die weltweiten Lager von TTI sind alle ISO-registriert und wurden nach den Normen ISO 9001 und ISO 14001 zertifiziert. TTI - Europe ist außerdem nach den Normen EN9120/EN9100, IECQ-CECC und ISO/IEC 27001 zertifiziert. Außerdem sind unsere europäischen Vertriebsniederlassungen nach ISO 9001 zertifiziert. TTI verfügt über ein globales Dokumentationssystem, das sicherstellt, dass alle TTI-Niederlassungen und -Lager auf der ganzen Welt die gleichen Prozesse anwenden.





**80+**  
Lieferanten



**45.000 m<sup>2</sup>**  
Lagerfläche



**TTI hat eines der größten  
Autostore-Systeme in Europa**



**40**  
Vertriebsniederlassungen

**Onlinebestellung  
rund um die Uhr**



[www.ttieurope.com](http://www.ttieurope.com)

# Ihr Spezialist für Value-added Services



The IP&E  
Specialist



Wir, als spezialisierter Vertriebshändler, geben Ihnen kundenorientierte Lieferkettenlösungen an die Hand – von Beginn Ihres Produktdesigns über die Prototypenentwicklung bis hin zur Serienproduktion.

Unsere Stecker-Montagelinie ist QPL-zugelassen und unsere Produktlinien sind offiziell von unseren Zulieferern genehmigt. Wir bieten die Kapazität zum Bau von einer Millionen verschiedenen Stecker-Ausführungen und weisen einen überdurchschnittlich großen Lagerbestand vor. Mit einer Umschlagzeit unter 48 Stunden bieten wir Ihnen gemäß Ihrer Planungsvorgabe kurze Lieferzeiten ohne Mindestbestellmenge. Um Ihren Lieferanforderungen gerecht zu werden, halten wir auf Wunsch einen Puffer-/Sicherheits-lagerbestand vor.

Große Bedeutung kommt in unserem Montageansatz den Modellen MIL-DTL-38999 der Serien I & III, HE308, VG96912, VG95234, den SJT-Rundsteckverbindern und den rechteckigen Modellen der Serie EN4165 zu. Darüber hinaus montieren wir das Modell MIL-DTL-26482, VG95328, die Serie 97 für industrielle und anderweitig raue Umgebungsbedingungen und wir bieten eine Unterbaugruppe des MIL-DIL-24308 + EN2997 an.

Um Sie rundum unterstützen zu können, bieten wir:

- Cadmierung in dunklem Olivgrün, chemisch vernickeltes und schwarzer Zink-Nickel-Überzug, Stahl
- Steckverbinder für Signalverbindungen (gelötet und Quetschverbinder), Stromstecker, Koaxialstecker und PCB-Stecker (einschließlich Standoffs)
- Adapter und Boots
- Steckerendgehäuse und Zubehör
- Kabelmanagement-Komponenten

Unsere weiteren Leistungen umfassen:

- Isolierungen und Spulen
- Barcode-Auszeichnung
- Dokumentation und Rückverfolgbarkeit
- ESE-sichere Verpackungen, internationaler Versand und Dokumentation
- Zertifizierung gemäß militärischen Mil-Spec-Standards

## Übersichtsdiagramm unserer Value Added Services

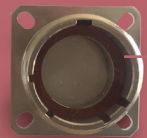
### Auswahl der Komponenten



### Aufdruck der Kennzeichnungen



### Dichtungsmontage



### Einsatzteilmontage



### Compoundierung



### Staubkappenmontage



# Ihr Spezialist für Value-added Services

## Zuschnitt

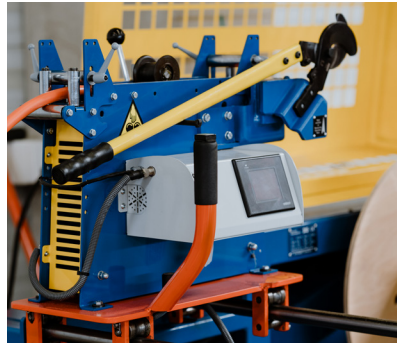
Warmshrumpfschläuche – TTI bietet einen Zuschnittdienst.

Mindestschnittlänge = 10mm

Maximaler Schnittdurchmesser = 150mm

Diese kosteneffizienten Lösungen können vielen Problemen Abhilfe verschaffen:

- Verschiedene Zuschnittlängen innerhalb einer Charge
- Mögliches Aufspießen der Schnittkante
- Individuelle Schnitte oder Abweichungen vom 90°-Winkel
- Qualitätskontrolle
- Exportkontrolle



## Zuschnitt & Umspulen

„Den Anderen einfach ein Stück voraus“ TTI bietet Leistungen im Bereich Zuschnitt und Umspulen für ein breites Spektrum an Kabeln und Drähten. Jede von ihnen kann auf Ihre spezifischen Anforderungen abgestimmt werden.

Mindestschnittlänge = 1m

Maximaler Schnittdurchmesser = 40mm

Diese kosteneffiziente Lösung erspart Ihnen folgende Probleme:

- Nicht zugeschnittene Vorräte können große Mengen an überflüssigen Lagerbeständen zur Folge haben und unnötige Lagerfläche beanspruchen
- Die Größe der Spulen kann wegen ihrer Sperrigkeit und ihrem Gewicht ernste Probleme für Lagerhaltung und Handhabung mit sich bringen
- Der Durchmesser des Drahtes kann manuelles Schneiden erschweren

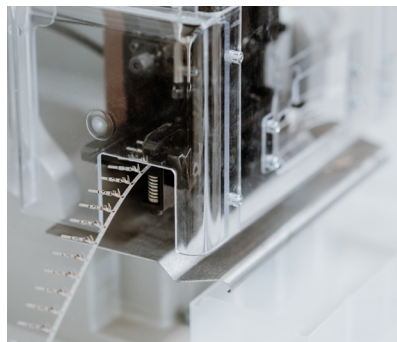


## De-Spooling

De-Spooling-Leistungen für Schraubklemmen- und Quetschkontakte.

Diese kosteneffizient Lösung erlaubt dem Kunden:

- Kürzere Verarbeitungszeiten
- Ship-to-Line-Fähigkeit
- Reduzierter Lagerbestand, Lieferung auf Abruf



## Kitting

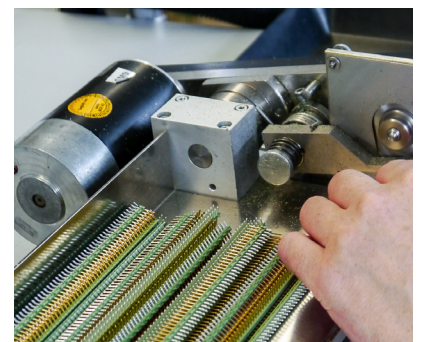
TTI bietet kundenspezifische und kostenoptimierende Kitting-Optionen.

- Diese helfen Ihnen, Folgendes zu reduzieren:
- Zeitaufwand für die Bearbeitung von Teilen
- Ausfälle der Montagelinie wegen Nichtverfügbarkeit von Teilen
- Überflüssigen Lagerbestand



## Zuschnitt von Stiftleisten

TTI bietet Ihnen Leistungen zum Modifizieren von Stiftleisten und Breakaway-Stiftleisten, die genau auf Ihre Anforderungen zugeschnitten sind. Diese Lösungen umfassen den Zuschnitt von Stiftleisten auf die von Ihnen gewünschte Stifzahl und das Entfernen individueller Stifte auf der Grundlage der Designanforderungen.



# Ihr Spezialist für Value-added Services



Value Added Services Capabilities	3M	Amphenol	Aptiv	HellermannTyton	ITT Cannon	Molex	Nexans	Panduit	Radiall	Smiths Interconnect	Souriau	TE Connectivity
<b>Qualified Connector Assembly</b>												
Mil-Spec Circular Connectors		■									■	
Commercial Series Circular Connectors		■									■	
Mil-Spec Rectangular Connectors		■									■	■
Commercial Series Rectangular Connectors												■
Industrial Connectors										■		
<b>Value Added Services</b>												
Cable & Wire, Cutting & Respooling		■				■	■					■
Pin Header, Cutting	■	■				■						■
Heatshrink Tubing, Cutting				■				■				■
De-reeling, Terminals & Contacts		■				■						■
Customized Connector Kitting	■	■	■		■	■			■	■	■	■
Associated products	3M	Amphenol	Aptiv	Glenair	HellermannTyton	ITT Cannon	Molex	Panduit	Smiths Interconnect	Souriau	TE Connectivity	
Cable Management – Ties, Splices & Terminators	■	■		■	■			■				■
Backshells & Adapters		■		■		■	■		■	■		■
Heat Shrink Moulded Parts				■			■	■				■
Solderless Terminals – insulated/non-insulated							■	■				■
Labels, Cable Markers & Printers	■	■			■			■				■
Protective Caps		■		■		■	■		■	■		■
Tools	■	■	■	■	■	■	■	■	■	■	■	■
Associated products with MIL qualification	3M	Amphenol	Glenair	HellermannTyton	ITT Cannon	Molex	Panduit	Smiths Interconnect	Souriau	TE Connectivity		
Cable Management – Ties, Splices & Terminators		■	■				■					■
Backshells & Adapters		■	■							■		■
Heat Shrink Moulded Parts			■									■
Solderless Terminals – insulated/non-insulated							■					■
Labels, Cable Markers & Printers												■
Protective Caps		■	■		■					■		■



# Haben wir Ihr Interesse geweckt? Sehen Sie sich unsere Broschüren an



Auswahl an Line Cards sowie, Anwendungs- und Produktleitfäden in den Bereichen Transport, Industrie und Verteidigung, Luft- und Raumfahrt.

EXPLORE NOW



## Bleiben Sie mit unserem Newsletter up to date!

Entdecken Sie elektronischen Komponenten, Spitzentechnologien und Anwendungen in Branchen wie Transport, Industrie, Verteidigung, Luft- und Raumfahrt.



SUBSCRIBE NOW



Soziale Medien - bleiben  
Sie mit uns in Kontakt!



[www.ttieurope.com](http://www.ttieurope.com)



The IP&E  
Specialist



**The IP&E  
Specialist**



**Kontaktieren Sie TTI noch heute, um zu  
sehen was wir Ihnen anbieten können.**

### Unternehmenszentrale

TTI, Inc.  
2441 Northeast Parkway, Fort Worth, Texas 76106 U.S.A.  
T: +1 817 740 9000 | F: +1 817 740 9898  
E: [information@ttiinc.com](mailto:information@ttiinc.com)

### Europäische Unternehmenszentrale

TTI, Inc.  
Ganghoferstr. 34, 82216 Maisach-Gernlinden Germany  
T: +49 (0) 81 42 66 80 0 | F: +49 (0) 81 42 66 80 490  
E: [sales@de.ttiinc.com](mailto:sales@de.ttiinc.com)

### European Sales Offices

#### Austria

Vienna  
T: +43 (0) 18 79 85 90  
E: [sales.vienna@at.ttiinc.com](mailto:sales.vienna@at.ttiinc.com)

#### Belgium

Gent  
T: +32 9 274 0670  
E: [sales.benelux@nl.ttiinc.com](mailto:sales.benelux@nl.ttiinc.com)

#### Bulgaria

Varna  
T: +359 52 51 10 59  
E: [sales.varna@bg.ttiinc.com](mailto:sales.varna@bg.ttiinc.com)

#### Czech/Slovak Republic

Brno  
T: +420 541 126 714  
E: [sales.brno@cz.ttiinc.com](mailto:sales.brno@cz.ttiinc.com)

#### Denmark

Brøndby  
T: +45 (0) 43 29 35 35  
E: [sales.copenhagen@dk.ttiinc.com](mailto:sales.copenhagen@dk.ttiinc.com)  
Risskov  
T: +45 (0) 38 41 31 00  
E: [sales.copenhagen@dk.ttiinc.com](mailto:sales.copenhagen@dk.ttiinc.com)

#### Estonia

Tallinn  
T: +372 664 81 00  
E: [sales.estonia@ee.ttiinc.com](mailto:sales.estonia@ee.ttiinc.com)

#### Finland & Baltic Region

Espoo  
T: +358 98 94 65 200  
E: [sales.finland@fi.ttiinc.com](mailto:sales.finland@fi.ttiinc.com)

#### France

Brive  
T: +33 (0) 5 55 92 92 93  
E: [sales.france@fr.ttiinc.com](mailto:sales.france@fr.ttiinc.com)

#### Bron

T: +33 (0) 472 81 2030  
E: [sales.lyon@fr.ttiinc.com](mailto:sales.lyon@fr.ttiinc.com)

#### Bruz

T: +33 (0) 2 99 77 60 84  
E: [sales.rennes@fr.ttiinc.com](mailto:sales.rennes@fr.ttiinc.com)

#### La Ciotat

T: +33 (0) 442 84 4142  
E: [sales.marseille@fr.ttiinc.com](mailto:sales.marseille@fr.ttiinc.com)

#### Montigny Le Bretonneux

T: +33 (0) 130 13 7380  
E: [sales.paris@fr.ttiinc.com](mailto:sales.paris@fr.ttiinc.com)

#### Germany

Berlin  
T: +49 (0) 30 8877 40 200  
E: [sales.berlin@de.ttiinc.com](mailto:sales.berlin@de.ttiinc.com)  
Dortmund  
T: +49 (0) 2301 91 304 0  
E: [sales.dortmund@de.ttiinc.com](mailto:sales.dortmund@de.ttiinc.com)  
Frankfurt  
T: +49 (0) 6102 5999 100  
E: [sales.frankfurt@de.ttiinc.com](mailto:sales.frankfurt@de.ttiinc.com)

#### Hanover

T: +49 (0) 5 11 7 80 59 0  
E: [sales.hannover@de.ttiinc.com](mailto:sales.hannover@de.ttiinc.com)

#### Munich

T: +49 (0) 81 42 66 80 110  
E: [sales.munich@de.ttiinc.com](mailto:sales.munich@de.ttiinc.com)

#### Nuremberg

T: +49 (0) 911 9520 0  
E: [sales.BDG@de.ttiinc.com](mailto:sales.BDG@de.ttiinc.com)

#### Pforzheim

T: +49 (0) 7231 14788 0  
E: [sales.stuttgart@de.ttiinc.com](mailto:sales.stuttgart@de.ttiinc.com)

#### Hungary

Budapest  
T: +36 1 40 22 111  
E: [sales.budapest@hu.ttiinc.com](mailto:sales.budapest@hu.ttiinc.com)

#### Ireland

T: +44 (0)1494 460000  
E: [sales.ireland@ie.ttiinc.com](mailto:sales.ireland@ie.ttiinc.com)

#### Israel/Ray-Q Ltd.

Airport City  
T: +972 3 975 3333  
E: [sales@ray-q.com](mailto:sales@ray-q.com)

#### Italy

Civitanova Marche  
T: +39 0733 81 8655  
E: [sales.milan@it.ttiinc.com](mailto:sales.milan@it.ttiinc.com)

#### Florence

T: +39 (0) 55 094 63 76  
E: [sales.milan@it.ttiinc.com](mailto:sales.milan@it.ttiinc.com)

#### Milan

T: +39 02 822 521  
E: [sales.milan@it.ttiinc.com](mailto:sales.milan@it.ttiinc.com)

#### Naples

T: +39 081 4245719  
E: [sales.milan@it.ttiinc.com](mailto:sales.milan@it.ttiinc.com)

#### Padova

T: +39 049 7802311  
E: [sales.milan@it.ttiinc.com](mailto:sales.milan@it.ttiinc.com)

#### Rome

T: +39 0774 57 1302  
E: [sales.rome@it.ttiinc.com](mailto:sales.rome@it.ttiinc.com)

#### Netherlands

Eindhoven  
T: +31 (0) 40 290 1616  
E: [sales.benelux@nl.ttiinc.com](mailto:sales.benelux@nl.ttiinc.com)

#### Norway

Drammen  
T: +47 (0) 92 66 87 66  
E: [sales.norway@no.ttiinc.com](mailto:sales.norway@no.ttiinc.com)

#### Poland

Kwidzyn  
T: +48 (0) 55 279 67 57  
E: [sales.poland@pl.ttiinc.com](mailto:sales.poland@pl.ttiinc.com)

#### Portugal

Vila Nova de Famalicao  
T: +351 252 493084  
E: [sales.barcelona@es.ttiinc.com](mailto:sales.barcelona@es.ttiinc.com)

#### Romania

Cluj Napoca  
T: +40 (0) 733 339 002  
E: [sales.romania@ro.ttiinc.com](mailto:sales.romania@ro.ttiinc.com)

#### South Africa

Pretoria  
T: +27 86 111 2844  
E: [sales.southafrica@za.ttiinc.com](mailto:sales.southafrica@za.ttiinc.com)

#### Spain

Barcelona  
T: +34 (0) 93 645 25 75  
E: [sales.barcelona@es.ttiinc.com](mailto:sales.barcelona@es.ttiinc.com)

#### Madrid

T: +34 (0) 91 416 11 90  
E: [sales.madrid@es.ttiinc.com](mailto:sales.madrid@es.ttiinc.com)

#### Vizcaya

T: +34 (0) 94 623 25 80  
E: [sales.bilbao@es.ttiinc.com](mailto:sales.bilbao@es.ttiinc.com)

#### Sweden

Gothenburg  
T: +46 (0) 31 741 12 90  
E: [sales.gothenburg@se.ttiinc.com](mailto:sales.gothenburg@se.ttiinc.com)  
Stockholm  
T: +46 (0) 8 594 11 800  
E: [sales.stockholm@se.ttiinc.com](mailto:sales.stockholm@se.ttiinc.com)

#### Switzerland

Baar  
T: +41 (0) 41 76741 90  
E: [sales.swiss@ch.ttiinc.com](mailto:sales.swiss@ch.ttiinc.com)

#### Algeria, Egypt & Tunisia

T: +216 (0) 71 862 693  
E: [sales.tunis@fr.ttiinc.com](mailto:sales.tunis@fr.ttiinc.com)

#### Morocco

T: +33(0) 555 92 92 93  
E: [sales.morocco@de.ttiinc.com](mailto:sales.morocco@de.ttiinc.com)

#### Turkey

Istanbul  
T: +90 (0) 216 688 91 75 76  
E: [sales.turkey@tr.ttiinc.com](mailto:sales.turkey@tr.ttiinc.com)

#### United Kingdom

High Wycombe  
T: +44 (0)1494 460000  
E: [sales.london@uk.ttiinc.com](mailto:sales.london@uk.ttiinc.com)  
Manchester  
T: +44 (0)161 872 2019  
E: [sales.london@uk.ttiinc.com](mailto:sales.london@uk.ttiinc.com)

#### Resellers or Distributors

TTI Connect - Europe  
T: +49 8142 6680 168  
E: [service@tticonnect.com](mailto:service@tticonnect.com)

TTI, Inc. Headquarters Europe



[www.tuev-sued.de/ms-zert](http://www.tuev-sued.de/ms-zert)



IECQ-P BSI 14.0013 (Germany)  
IECQ-P BSI 14.0013-02 (Basildon)  
[www.iecq.org](http://www.iecq.org)