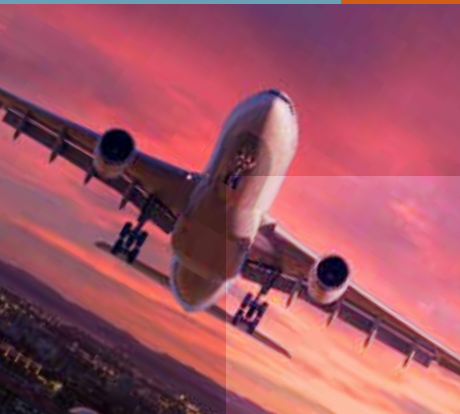




The IP&E  
Specialist

# Asia产品手册

## 商业元器件



库存充足，随时可售



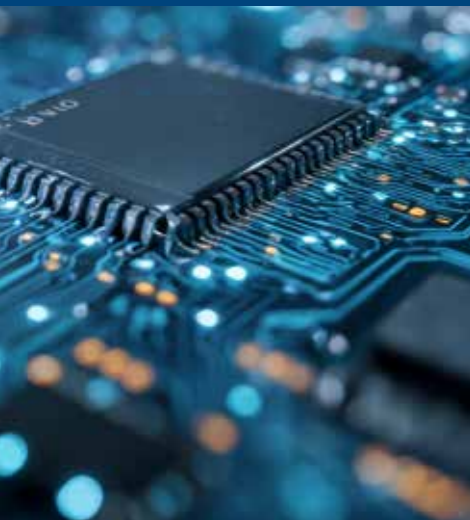
请致电  
**+65 6510 1846**  
联系当地的  
TTI IP&E Asia专家

[ttiasia.com](http://ttiasia.com)



利用当今的数据和技术保持业务平稳且高效地运行，需要拥有齐全且丰富的高质量、高性能元器件库存。这就是TTI库存的优势。

TTI拥有来自70多家行业领先制造商的丰裕的无源、连接器、分立式半导体和机电库存，始终致力于准时准确地提供优质的产品，助力客户保持时效、保证速度、保持领先地位。



## 电子元器件专家

在无源、连接器、机电和分立器件领域，TTI是您的首选。我们有广泛纵深的库存资源，在产品品质和及时交货方面声誉卓越。

联系您的TTI销售专家了解我们的在线购买项目，该项目为您提供简单便捷的服务，您可以全天24小时安全登录您的账号，通过账户在线购买组件，查看订单状态，上传您的BOM等。

### 3M Interconnect Solutions

#### Abracon

#### Amphenol

- Amphenol Advanced Sensors
- Amphenol Aerospace
- Amphenol Alden
- Amphenol All Sensors
- Amphenol Canada
- Amphenol Communications Solutions
- Amphenol Connex
- Amphenol CONEC
- Amphenol Entertainment
- Amphenol FCI
- Amphenol Fiber Optics
- Amphenol Industrial
- Amphenol Matrix
- Amphenol Mobile Consumer Products
- Amphenol Nexus
- Amphenol PCD
- Amphenol Piher Sensing Systems
- Amphenol Positronic
- Amphenol RF
- Amphenol SGX Technology
- Amphenol Sine
- Amphenol Spectra Strip
- Amphenol SSI Technology
- Amphenol SV Microwave
- Amphenol TCS
- Amphenol Times Microwave Systems
- Amphenol Tuchel
- Carlisle Interconnect Technologies/Tri-Star

#### Aptiv (formerly Delphi)

#### Bourns

- J.W. Miller
- Keko-Varicon
- Komatsulite
- Riedon™
- Transtek

#### Chemi-Con

#### Cornell Dubilier (CDE) (See Knowles/CDE)

#### Delevan

#### Dialight

#### Eaton

- Bussmann Electronics
- Royal Power
- Souriau-Sunbank Transportation and eMobility

#### Glenair

#### HARTING

#### Harwin

#### HellermannTyton

#### Honeywell

#### iNRCORE

- Gowanda
- Vanguard

#### ITT Cannon

- Micro-Mode

#### Knowles

- Dielectric Labs (DLI)
- IMC
- Johanson (Trimmers)
- Novacap
- Syfer
- Voltronics

#### Knowles/CDE

- Aerovox
- Illinois Capacitor

#### KOA Speer

#### KYOCERA AVX

- ATC
- Elco
- Ethertronics

#### KYOCERA Display

#### Lelon

#### Littelfuse

- C&K Components
- Carling Technologies
- Hamlin
- Hartland Controls
- IXYS
- Littelfuse Automotive
- Teccor
- US SENSOR

#### Molex

- AFFINITY MEDICAL
- AirBorn Interconnects
- BittWare
- Brad
- FCT
- Flamar
- GW Connect
- ISI
- Laird CVS
- Nistica
- OPLINK
- Philips Medisize
- Polymicro Technologies
- PROTEK
- SDP Telecom
- Sensorcon
- Soligie
- SST
- Temp-Flex
- TRITON
- Woodhead

#### Motherson (formerly PKC Group)

#### Murata

- Murata Power Solutions (MPS)

#### Nichicon

- ICEL

#### OHMITE

- Arcol

#### OMRON

- OMRON Automation & Safety
- OMRON Electronic Components

#### Panasonic

- Aromat
- Sanyo

#### PANJIT

#### Phoenix Contact

#### Preci-Dip

#### ROHM Semiconductor

#### Samtec

#### Sensata

- Airpax
- BEI Sensors
- Crydom
- Cynergy3
- Gigavac
- Kavlico
- Sensor Solutions

#### Spectrum Control (formerly APITech)

#### Switchcraft Conxall

#### TAIYO YUDEN

#### TDK

- EPCOS

#### TE Connectivity

- Agastat
- Alcoswitch
- AMP
- Augat
- Axicom
- CII Technologies
- Corcom
- DEUTSCH
- Elcon
- ERNI
- Hartman
- HTS
- Kemtron
- Kilovac
- Laird Antennas
- Madison Cable
- Measurement Specialties
- Microdot
- Nanonics
- OEG
- Potter & Brumfield
- Products Unlimited
- Raychem
- Schaffner
- Schrack
- Seacon

#### TT Electronics

- BI Technologies
- IRC
- OPTEK
- Semelab
- Welwyn

#### Vishay

- Angstrohm
- Ametherm
- Barry Industries
- BCcomponents
- Beyschlag
- Cera-Mite
- Dale
- Draloric
- Electro-Films
- Huntington/Milwaukee
- Roederstein
- Semiconductors
- Sfernice
- Siliconix
- Spectrol
- Sprague
- Tansitor
- Techno
- Thin Film
- Vitramon

#### VPG Foil Resistors

#### WIMA

#### YAGEO Group

- KEMET
- Nexensos
- Pulse
- XSemi

薄膜电阻	Bourns	KOA Speer	OHMITE	Panasonic	TE Connectivity	TT Electronics - IRC, Welwyn	Vishay	Vishay - Dale	Vishay - Sfernice	Vishay - Thin Film	Vishay Precision Group	YAGEO
金属膜电阻												
分立贴片电阻	◆	◆	◆	◆	◆	◆	◆	◆	◆	◆	◆	◆
隔爆型电阻	◆	◆	◆	◆	◆	◆	◆	◆	◆	◆	◆	◆
可熔电阻	◆	◆	◆	◆	◆	◆	◆	◆	◆	◆	◆	◆
高温电阻	◆	◆	◆	◆	◆	◆	◆	◆	◆	◆	◆	◆
高压	◆	◆	◆	◆	◆	◆	◆	◆	◆	◆	◆	◆
匹配套件电阻			◆									◆
MELF/圆柱形电阻		◆										◆
金属膜电阻	◆	◆	◆	◆	◆	◆	◆	◆	◆	◆	◆	◆
金属釉电阻		◆	◆									◆
金属氧化膜电阻		◆	◆	◆	◆	◆	◆	◆	◆	◆	◆	◆
精密电阻	◆	◆	◆	◆	◆	◆	◆	◆	◆	◆	◆	◆
厚膜片电阻	◆	◆	◆	◆	◆	◆	◆	◆	◆	◆	◆	◆
薄膜片电阻	◆	◆	◆	◆	◆	◆	◆	◆	◆	◆	◆	◆
微调电阻					◆							◆
电压分压电阻	◆	◆			◆	◆	◆	◆	◆	◆	◆	◆

功率绕线碳和薄膜电阻	Bourns	Eaton	KOA Speer	OHMITE	Panasonic	TE Connectivity	TT Electronics - IRC, Welwyn	Vishay	Vishay - Dale	Vishay - Huntington/Milwaukee	Vishay - Sfernice	Vishay Precision Group	YAGEO
功率/绕线电阻													
支架/硬件	◆			◆				◆	◆	◆	◆	◆	◆
陶瓷复合电阻	◆		◆	◆	◆			◆	◆	◆	◆	◆	◆
商用电阻	◆		◆	◆	◆			◆	◆	◆	◆	◆	◆
电流感测/低阻电阻	◆	◆	◆	◆	◆	◆	◆	◆	◆	◆	◆	◆	◆
栅格													
工业	◆		◆	◆	◆	◆	◆	◆	◆	◆	◆	◆	◆
精密电阻	◆		◆	◆	◆	◆	◆	◆	◆	◆	◆	◆	◆
变阻器													
特殊用途	◆		◆	◆	◆	◆	◆	◆	◆	◆	◆	◆	◆
管状电阻				◆	◆	◆	◆	◆	◆	◆	◆	◆	◆
釉瓷电阻				◆	◆	◆	◆	◆	◆	◆	◆	◆	◆
碳电阻													
碳素混合体电阻				◆	◆	◆							◆
碳膜电阻			◆	◆	◆	◆	◆	◆	◆	◆	◆	◆	◆
箔电阻													
块状金属箔电阻	◆												◆

电位器	Bourns	Honeywell	OHMITE	Panasonic	TE Connectivity	TT Electronics - BI Technologies	Vishay	Vishay - Dale	Vishay - Sfernice	Vishay - Spectrol	Vishay Precision Group
微调电位器											
调整工具电位器	◆						◆		◆	◆	
碳电位器		◆	◆		◆	◆					
金属陶瓷电位器		◆	◆		◆	◆					
反阻抗电位器			◆		◆	◆					
多圈电位器	◆				◆	◆	◆	◆	◆	◆	◆
开放框架电位器	◆				◆	◆	◆	◆	◆	◆	◆
密封框架电位器	◆				◆	◆	◆	◆	◆	◆	◆
单圈电位器	◆				◆	◆	◆	◆	◆	◆	◆
绕线电位器	▲				◆	◆	◆	◆	◆	◆	◆

精密面板控制电位器	Bourns	Eaton	KOA Speer	OHMITE	Panasonic	TE Connectivity	TT Electronics - IRC, Welwyn	Vishay	Vishay - Dale	Vishay - Huntington/Milwaukee	Vishay - Sfernice	Vishay Precision Group	YAGEO
碳电位器		◆						◆					
金属陶瓷电位器		◆	◆					◆	◆	◆	◆	◆	◆
导电塑料电位器		◆	◆					◆	◆	◆	◆	◆	◆
表盘/旋钮电位器		◆		◆				◆	◆	◆	◆	◆	◆
旋钮电位器			◆					◆	◆	◆	◆	◆	◆
混合电位器		◆						◆					
线性电位器		◆		◆				◆	◆	◆	◆	◆	◆
金属箔电位器								◆					◆
模块化电位器								◆					
电机钢电位器								◆					
多圈电位器		◆						◆	◆	◆	◆	◆	◆
非线性电位器								◆	◆	◆	◆	◆	◆
开放框架滑动式电位器		◆						◆	◆	◆	◆	◆	◆
变阻器					◆			◆					
旋转电位器		◆	◆	◆	◆			◆	◆	◆	◆	◆	◆
密封框架电位器		◆		◆	◆			◆	◆	◆	◆	◆	◆
单圈电位器		◆		◆	◆			◆	◆	◆	◆	◆	◆
绕线传感器/编码器													
衰减器													
编码器		◆	◆		◆	◆	◆	◆	◆	◆	◆	◆	◆
线性运动电位器		◆			◆	◆	◆	◆	◆	◆	◆	◆	◆
旋转电位器		◆	◆		◆	◆	◆	◆	◆	◆	◆	◆	◆

网络电阻	Bourns	Eaton	KOA Speer	Panasonic	TE Connectivity	TT Electronics - IRC, Welwyn	Vishay	Vishay - Dale	Vishay - Sfernice	Vishay - Thin Film	Vishay Precision Group	YAGEO
矩阵电阻	◆	◆	◆	◆	◆	◆	◆	◆	◆	◆	◆	◆
保形涂层电阻	◆		◆		◆	◆	◆	◆	◆	◆	◆	◆
定制电阻	◆		◆		◆	◆	◆	◆	◆	◆	◆	◆
集成无源电阻	◆		◆		◆	◆	◆	◆	◆	◆	◆	◆
梯形电阻							◆	◆	◆	◆	◆	◆
线路保护电阻	◆	◆					◆	◆	◆	◆	◆	◆
模压电阻	◆		◆		◆	◆	◆	◆	◆	◆	◆	◆
电阻/电容		◆					◆	◆	◆	◆	◆	◆
SMT	◆	◆	◆	◆	◆	◆	◆	◆	◆	◆	◆	◆
耐突波电阻	◆	◆			◆	◆	◆	◆	◆	◆	◆	◆
厚膜DIP电阻	◆						◆	◆	◆	◆	◆	◆
厚膜SIP电阻	◆						◆	◆	◆	◆	◆	◆
薄膜DIP电阻	◆	◆					◆	◆	◆	◆	◆	◆
薄膜SIP电阻	◆						◆	◆	◆	◆	◆	◆

铝质电容	Eaton	KEMET	Knowles/CDE	KYOCERA AVX	Murata	Nichicon	Panasonic	TAIYO YUDEN	TDK - EPCOS	United Chemi Con	Vishay BCcomponents
交流电动机启动电容		◆	◆								
轴向电解电容		◆	◆						◆	◆	
EDLC/超级电容		◆	◆	◆							◆
扁平封装电解电容		◆	◆	◆							
聚合物电容	◆	◆	◆	◆	◆	◆	◆	◆	◆	◆	◆
径向微型电容		◆	◆			◆	◆	◆	◆	◆	◆
螺纹端子		◆	◆			◆	◆	◆	◆	◆	◆
卡入式电容		◆	◆			◆	◆	◆	◆	◆	◆
表面贴装开关		◆	◆	◆	◆	◆	◆	◆	◆	◆	◆

薄膜和云母电容	Eaton	KEMET	Knowles/CDE	KYOCERA AVX	Nichicon	Panasonic	TDK - EPCOS	Vishay	Vishay BCcomponents	Vishay Roederstein	WIMA
薄膜电阻											
马达运转电容		◆	◆		◆	◆	◆	◆	◆	◆	◆
聚酯电容		◆	◆	◆	◆	◆	◆	◆	◆	◆	◆
聚丙烯电容		◆	◆	◆	◆	◆	◆	◆	◆	◆	◆
功率薄膜电容		◆	◆	◆	◆	◆	◆	◆	◆	◆	◆
缓冲电容	◆	◆	◆	◆	◆	◆	◆	◆	◆	◆	◆
抑制X-Y电容(安全帽)	◆	◆	◆				◆	◆	◆	◆	◆
表面贴装开关	◆	◆	◆								◆
云母电容											
金属包层电容			◆								
云母电容			◆								
表面贴装开关			◆								

陶瓷电容	KEMET	Knowles/CDE	KYOCERA AVX	Murata	Spectrum Control	TAIYO YUDEN	TDK	Vishay BCcomponents	Vishay - Ceramic	Vishay Roederstein	Vishay - Vitramon	United Chemi Con	YAGEO
阵列二极管	◆	◆	◆			◆	◆	◆	◆	◆	◆	◆	◆
2针浸封电容		◆	◆										
圆盘形电容	◆		◆			◆	◆	◆	◆	◆	◆	◆	◆
大容量电容	◆	◆	◆	◆	◆	◆	◆	◆	◆	◆	◆	◆	◆
高Q值电容	◆	◆	◆	◆	◆	◆	◆	◆	◆	◆	◆	◆	◆
高温电容	◆	◆	◆	◆	◆	◆	◆	◆	◆	◆	◆	◆	◆
高压	◆	◆	◆	◆	◆	◆	◆	◆	◆	◆	◆	◆	◆
低电感电容		◆	◆	◆	◆	◆	◆	◆	◆	◆	◆	◆	◆
多层电容	◆	◆	◆	◆	◆	◆	◆	◆	◆	◆	◆	◆	◆
射频/微波电容	◆	◆	◆	◆	◆	◆	◆	◆	◆	◆	◆	◆	◆
安全开关	◆	◆	◆	◆	◆	◆	◆	◆	◆	◆	◆	◆	◆
单层电容								◆	◆	◆	◆	◆	◆
开关模式电容	◆	◆	◆	◆	◆	◆	◆	◆	◆	◆	◆	◆	◆
尖塞和环式电容	◆	◆	◆					◆	◆	◆	◆	◆	◆
微调电容	◆	◆											

钽电容	KEMET	KYOCERA AVX	Panasonic	Vishay
保形涂层片状电容		◆		◆
浸涂径向电容	◆	◆	◆	◆
故障安全/熔合片状电容	◆	◆	◆	◆
密封通孔电容	◆	◆	◆	◆
高温片状电容	◆	◆		



### 保护元件

#### 过流保护元件

	Bourns	Chemi Con	Eaton	KOA Speer	KYOCERA AVX	Littelfuse	Murata	Panasonic	ROHM Semiconductor	TDK	TDK - EPCOS	Vishay	YAGEO	YAGEO Nexensos
车用(刀片式)保险丝			◆			◆								
轴向保险丝	◆		◆			◆								
管状保险丝	◆		◆			◆								
电子限流器	◆					◆								
保险丝块	◆		◆			◆								
保险丝座	◆		◆			◆								
NTC热敏电阻	◆		◆	◆	◆	◆	◆	◆	◆	◆	◆	◆	◆	◆
配电模块			◆			◆								
电源(电气)保险丝	◆		◆			◆								
PTC热敏电阻	◆		◆	◆		◆	◆			◆	◆	◆	◆	◆
径向引线自恢复保险丝(PTC)	◆		◆			◆				◆	◆		◆	
径向微型保险丝			◆			◆								
表面贴装自恢复保险丝(PTC)	◆		◆			◆							◆	
表面贴装保险丝	◆		◆	◆		◆						◆		
热熔断器(TCO)/过温保护(OTP)	◆					◆								◆
薄膜(片式)保险丝	◆		◆	◆	◆	◆						◆		

#### 过压保护元件

气体放电管(GDT)	◆	◆				◆					◆	◆		
混合GDT/MOV	◆	◆				◆					◆	◆		
线路保护网络	◆					◆							◆	
聚合物ESD抑制器			◆	◆		◆								
保护型晶闸管	◆					◆								◆
表面贴装压敏电阻(MLV)	◆		◆	◆	◆	◆	◆	◆	◆	◆	◆	◆	◆	◆
电涌保护器件(SPD)	◆		◆			◆								
热MOV		◆				◆					◆	◆		
通孔压敏电阻(MOV)	◆	◆	◆			◆				◆	◆	◆	◆	◆
TVS二极管	◆	◆	◆	◆	◆	◆		◆	◆	◆	◆	◆	◆	◆
TVS二极管阵列	◆	◆	◆	◆	◆	◆		◆	◆	◆	◆	◆	◆	◆

● 提供含铅及无铅兼容部件。 ◆ 只提供无铅部件。

### 压电薄膜传感器

#### 声音元件

	Murata	TDK	TE Connectivity
蜂鸣器	●	●	
压电声音元件	●	●	
受话器	●		
振铃器	●		
传感器	●	●	◆
发声器	●		
扬声器	●		

### 热管理元件

	OHMITE	Panasonic
挤压散热器	●	
液体冷却板	●	
液体冷却	●	
热间隙填充器/贴装		
热解决方案石墨板		●

### 时间控制装置

#### 频率控制

	Abracon	Eaton	KYOCERA AVX	Murata	Spectrum Control	Vishay - Dale
晶体	●	●	●	●	●	●
振荡器	●	●	●	●	●	●
谐振器	●	●	●	●	●	●
音叉	●					
精确计时器	●					

### 功率转换

#### AC/DC电源 DC/DC电源转换器 DC/AC电源逆变器

	Murata Power Solutions	Eaton	OMRON Automation & Safety	PANJIT	Phoenix Contact	ROHM Semiconductor	TDK	Vishay
AC/DC电源	◆	◆	◆		◆			
DC/DC电源转换器	◆	◆	◆	◆	◆	◆	◆	◆
DC/AC电源逆变器	◆	◆			◆			

### 断路器

#### 汽车 电子断路器 接地故障断路器 液压/电磁断路器 温度断路器 热磁断路器

	Carling Technologies (Littelfuse)	Eaton	Littelfuse	Phoenix Contact	Sensata (Airpax)	TE Connectivity
汽车		◆	◆			
电子断路器				◆		
接地故障断路器	◆					
液压/电磁断路器	◆			◆	◆	◆
温度断路器	◆			◆	◆	◆
热磁断路器				◆		

### 滤波器

#### EMI/RFI 射频滤波器 射频无线产品

#### 放大器 天线 衰减器 耦合器

#### EMI/RFI滤波器 馈通滤波器 电磁噪声抑制片 射频/微波滤波器 射频模块滤波器 SAW滤波器 表面贴装滤波器

### 磁性元件

#### 铁氧体 电感 变压器

#### 空气线圈电感 共模扼流圈 定制电感 铁氧体磁珠 铁氧体磁芯/箱位滤波器 高电流电感 引线电感 多层电感 电源电感 射频电感 薄膜电感 Toroid电感 变压器 绕线电感/线圈电感

	Abracon	Amphenol RF	Delevan	Eaton	KEMET - NEC TOKIN	Knowles	KYOCERA AVX	Molex	Murata	Panasonic	Phoenix Contact	Pulse	Spectrum Control	TAIYO YUDEN	TDK - EPCOS	TE Connectivity	Corecom	TE Connectivity	Schaffner	Vishay - Barry	YAGEO	
EMI/RFI滤波器	●				◆	◆	◆		◆	◆	◆	◆	◆	◆	◆	◆	◆	◆	◆	◆	◆	◆
馈通滤波器					◆	◆	◆		◆	◆	◆	◆	◆	◆	◆	◆	◆	◆	◆	◆	◆	◆
电磁噪声抑制片			◆	◆																		
射频/微波滤波器	◆			◆			◆		◆	◆	◆	◆	◆	◆	◆	◆	◆	◆	◆	◆	◆	◆
射频模块滤波器							◆		◆	◆	◆	◆	◆	◆	◆	◆	◆	◆	◆	◆	◆	◆
SAW滤波器	●					◆	◆		◆	◆	◆	◆	◆	◆	◆	◆	◆	◆	◆	◆	◆	◆
表面贴装滤波器	●					◆	◆		◆	◆	◆	◆	◆	◆	◆	◆	◆	◆	◆	◆	◆	◆
放大器									●				●									
天线	●	●							●				●	◆	●	●						
衰减器																				●		
耦合器							●		●				◆	●	●	◆						
铁氧体																						
电感																						
变压器																						
空气线圈电感	●								●	◆			◆									
共模扼流圈	●	◆	◆	◆	◆	◆	◆	◆	◆	◆	◆	◆	◆	◆	◆	◆	◆	◆	◆	◆	◆	◆
定制电感	●	◆	◆	◆	◆	◆	◆	◆	◆	◆	◆	◆	◆	◆	◆	◆	◆	◆	◆	◆	◆	◆
铁氧体磁珠	◆	◆	◆	◆	◆	◆	◆	◆	◆	◆	◆	◆	◆	◆	◆	◆	◆	◆	◆	◆	◆	◆
铁氧体磁芯/箱位滤波器	◆	◆	◆	◆	◆	◆	◆	◆	◆	◆	◆	◆	◆	◆	◆	◆	◆	◆	◆	◆	◆	◆
高电流电感	●	◆	◆	◆	◆	◆	◆	◆	◆	◆	◆	◆	◆	◆	◆	◆	◆	◆	◆	◆	◆	◆
引线电感	●	◆	◆	◆	◆	◆	◆	◆	◆	◆	◆	◆	◆	◆	◆	◆	◆	◆	◆	◆	◆	◆
多层电感	●	◆	◆	◆	◆	◆	◆	◆	◆	◆	◆	◆	◆	◆	◆	◆	◆	◆	◆	◆	◆	◆
电源电感	●	◆	◆	◆	◆	◆	◆	◆	◆	◆	◆	◆	◆	◆	◆	◆	◆	◆	◆	◆	◆	◆
射频电感	●	◆	◆	◆	◆	◆	◆	◆	◆	◆	◆	◆	◆	◆	◆	◆	◆	◆	◆	◆	◆	◆
薄膜电感	●	◆	◆	◆	◆	◆	◆	◆	◆	◆	◆	◆	◆	◆	◆	◆	◆	◆	◆	◆	◆	◆
Toroid电感	●	◆	◆	◆	◆	◆	◆	◆	◆	◆	◆	◆	◆	◆	◆	◆	◆	◆	◆	◆	◆	◆
变压器	●	◆	◆	◆	◆	◆	◆	◆	◆	◆	◆	◆	◆	◆	◆	◆	◆	◆	◆	◆	◆	◆
绕线电感/线圈电感	●	◆	◆	◆	◆	◆	◆	◆	◆	◆	◆	◆	◆	◆	◆	◆	◆	◆	◆	◆	◆	◆





背板连接器	3M	Amphenol	Amphenol Communications Solutions (ACS)/Amphenol Commercial/FCI/TCS	Amphenol PCSD	Amphenol Positronic	Bourns	HARTING	Harwin	ITT Cannon	KYOCERA AVX - Elco	Molex	OMRON	Panasonic	Samtec	Souriau (Eaton)	TE Connectivity
<b>背板连接器</b>																
10 Gb/s+解决方案	◆	◆	◆					◆	◆	◆	◆	◆	◆	◆	◆	◆
2.00 mm (0.079英寸)	◆	◆	◆							◆	◆	◆	◆	◆	◆	◆
AOC组件	◆	◆	◆									◆				◆
组件(背板)	◆	◆	◆								◆					◆
ATCA/微型TCA	◆	◆	◆							◆	◆			◆		◆
电缆组件	◆	◆	◆				◆	◆	◆	◆	◆			◆	◆	◆
缘卡连接器	◆	◆	◆					◆	◆	◆	◆			◆		◆
紧凑型PCI	◆	◆	◆		◆			◆	◆	◆	◆			◆		◆
DIN 41612 (欧洲卡)	◆	◆	◆			◆			◆	◆	◆			◆		◆
光纤	◆	◆	◆	◆			◆							◆	◆	◆
Future Bus	◆	◆	◆				◆				◆					◆
硬公制连接器	◆	◆	◆				◆			◆	◆					◆
高速电缆组件	◆	◆	◆								◆			◆		◆
PCI Express	◆	◆	◆					◆	◆	◆	◆			◆		◆
电源	◆	◆	◆	◆	◆	◆	◆	◆	◆	◆	◆			◆		◆
射频/成组射频		◆	◆							◆	◆			◆		◆
SCA-2			◆							◆						◆
VPX (加固型、嵌入式)		◆														◆
<b>板对板连接器</b>																
球栅阵列(BGA)	◆	◆	◆							◆	◆					◆
电池连接器			◆		◆	◆	◆	◆	◆	◆	◆	◆				◆
电路板相叠	◆	◆	◆			◆	◆	◆	◆	◆	◆	◆	◆	◆	◆	◆
分离头	◆	◆	◆				◆	◆	◆	◆	◆	◆	◆	◆	◆	◆
压缩元件	◆	◆	◆				◆	◆	◆	◆	◆	◆	◆	◆	◆	◆
插头和插座	◆	◆	◆	◆	◆	◆	◆	◆	◆	◆	◆	◆	◆	◆	◆	◆
夹层板/FPC	◆	◆	◆	◆			◆	◆	◆	◆	◆	◆	◆	◆	◆	◆
电源	◆	◆	◆	◆	◆	◆	◆	◆	◆	◆	◆	◆	◆	◆	◆	◆
SCSI	◆	◆	◆	◆	◆	◆	◆	◆	◆	◆	◆	◆	◆	◆	◆	◆
分流器	◆	◆	◆				◆	◆	◆	◆	◆	◆	◆	◆	◆	◆
相叠	◆	◆	◆	◆	◆	◆	◆	◆	◆	◆	◆	◆	◆	◆	◆	◆
<b>设备对板连接器</b>																
AOC组件	◆	◆	◆							◆	◆					◆
DIMM			◆							◆	◆					◆
DIP	◆	◆	◆				◆			◆	◆					◆
高速电缆组件	◆	◆	◆								◆			◆		◆
PCMCIA	◆	◆	◆							◆	◆					◆
PGA	◆	◆	◆							◆	◆					◆
PLCC	◆	◆	◆				◆			◆	◆			◆		◆
Rambus			◆								◆					◆
RIMM/DIMM/SIMM			◆							◆	◆					◆
SIP	◆		◆				◆				◆					◆
插槽1和2			◆							◆	◆					◆
SO DIMM和RIMM			◆							◆	◆					◆
测试/老化插座	◆		◆								◆					◆
晶体管			◆								◆					◆

◆ 提供含铅及无铅兼容部件。 ◆ 只提供无铅部件。

射频/同轴电缆/微波	3M	Amphenol Aerospace	Amphenol RF	Amphenol SV Microwave	Aptiv (前身为Delphi)	ITT Cannon - Micro Mode	Molex	Samtec	Switchcraft Conxall	TE Connectivity
1.0/2.3			◆				◆	◆		◆
1.6/5.6			◆				◆			◆
7/16			◆				◆			◆
衰减器						◆				
BMA				◆			◆			◆
BNC(50/75Ω)			◆	◆			◆	◆	◆	◆
BNC(微型)			◆				◆	◆	◆	◆
板对板盲插/压缩连接器				◆		◆				◆
BSA			◆	◆			◆			◆
FAKRA			◆	◆			◆			◆
密封						◆				
MCX/MMCX			◆				◆	◆		◆
MHV/SHV			◆				◆	◆		◆
微波电缆组件							◆			
精密电阻 <sup>1</sup>			◆				◆	◆		◆
QMA			◆				◆			◆
反接 <sup>2</sup>			◆				◆			
射频电缆组件		◆	◆	◆	◆	◆	◆	◆	◆	◆
屏蔽终端连接器			◆				◆			◆
SMA			◆	◆	◆	◆	◆	◆		◆
SMB(50/75Ω)			◆	◆	◆	◆	◆	◆		◆
SMB(微型)			◆				◆			◆
SMC			◆	◆	◆	◆	◆	◆		◆
SMP			◆	◆	◆	◆	◆	◆		◆
SMT			◆				◆			◆
SSMA			◆				◆	◆		◆
TNC			◆	◆	◆	◆	◆	◆		◆
Triax			◆	◆	◆	◆	◆	◆		◆
Twinax		◆	◆	◆	◆	◆	◆	◆		◆
类型F/G			◆				◆			◆
类型N			◆	◆	◆	◆	◆	◆		◆
UHF/MiniUHF			◆				◆			◆

<sup>1</sup> 2.4/2.9/3.5/7mm

<sup>2</sup> BNC, MMCX, N, SMA, TNC

记忆卡连接器	3M	Amphenol	Amphenol Solutions (ACS)/FCI	C&K Components	KYOCERA AVX - Elco	Molex	TE Connectivity
CompactFlash™		◆	◆	◆	◆	◆	◆
DDR/DDR2/Mini DDR2			◆		◆	◆	◆
Express卡			◆		◆	◆	◆
全尺寸卡				◆			◆
记忆棒/双核			◆		◆	◆	◆
Micro SD卡			◆		◆	◆	◆
Mini SD卡			◆		◆	◆	◆
MMC卡			◆		◆	◆	◆
PC卡/CardBus		◆	◆		◆	◆	◆
PCMCIA		◆	◆		◆	◆	◆
SD (安全数字) 卡		◆	◆		◆	◆	◆
智能卡(SAM)				◆			◆
智能卡(SIM)		◆	◆	◆	◆	◆	◆
TransF		◆					◆
xD		◆					◆

CompactFlash™是Compact Flash Association的商标





端子板	Amphenol PCD	Eaton	HARTING	Molex - Beau	Phoenix Contact	Souriau (Eaton)	Spectrum Control	TE Connectivity
屏蔽带		◆		◆			◆	◆
Europa		◆		◆				◆
欧式 - 固定/可插拔	◆	◆	◆	◆			◆	◆
2.54/3.50/3.81/5.0/5.08mm	◆		◆	◆				◆
滤波							◆	
接口模块	◆				◆			
NEMA								◆
酚醛材质元件				◆				◆
按钮				◆				
导轨安装元件	◆			◆	◆	◆		◆
螺纹端子	◆	◆		◆	◆	◆	◆	◆
弹簧夹	◆			◆	◆			◆

音频	Amphenol Audio	Amphenol Nexus	Amphenol Tuchel	Spectrum Control	Switchcraft Conxall	TE Connectivity
1/4" 电话接头 (T系列、M系列和插孔)	◆					◆
1/4" 电话开关插头	◆					◆
3.5mm PCB	◆					◆
AC PDN	◆					
AC系列XLR电缆	◆					◆
AC系列XLR金属“Z”形安装底座	◆					
AC系列XLR PBC安装底座	◆					◆
AC系列双1/4" XLR件	◆					
AC系列XLR热塑性塑料安装底座	◆					◆
配件	◆	◆				◆
AX系列XLR电缆	◆					◆
BNC 75Ω连接器	◆					◆
C型Combo 1/4" - XLR PCB	◆					
EP/AP系列大功率元件	◆					
多引脚系列	◆	◆	◆	◆		
RCA系列	◆	◆				◆
SP高电流扬声器	◆					◆
XLrnet系列电缆	◆					
XLrnet系列PCB/安装底座	◆					

◆ 只提供无铅部件。

输入/输出连接元件	3M	Abrakon	Amphenol	Amphenol Communications Solutions (ACS)/Amphenol Commercial/FCI	Amphenol PCD	Amphenol CONEC	Amphenol Positronic	Carlisle Interconnect Tri Star	Glennair	HARTING	Harwin	ITT Cannon	KYOCERA AVX - Elco	Molex	OMRON	Phoenix Contact	Pulse	Samtec	Souriau (Eaton)	Spectrum Control	Switchcraft Conxall	TE Connectivity
1394和1394b	◆		◆	◆								◆							◆			◆
音频			◆		◆							◆										◆
摄像头连接/微型摄像头连接	◆																					◆
环形连接器	◆	◆			◆	◆	◆		◆	◆	◆	◆			◆	◆		◆	◆	◆	◆	◆
Combo I/O	◆			◆		◆	◆		◆	◆	◆			◆				◆	◆	◆	◆	◆
显示端口				◆										◆								◆
D-Subminiature接口	◆		◆	◆		◆	◆			◆		◆		◆	◆				◆	◆	◆	◆
DVI			◆	◆								◆		◆	◆							◆
光纤通道				◆										◆								◆
光纤	◆	◆	◆	◆		◆	◆		◆	◆	◆	◆		◆	◆			◆	◆	◆	◆	◆
滤波I/O	◆		◆	◆					◆	◆	◆	◆		◆					◆	◆	◆	◆
HDMI/微型HDMI			◆	◆								◆										◆
IPass				◆										◆								◆
InfiniBand®			◆	◆								◆		◆								◆
M12/M12D/M8						◆				◆				◆	◆							◆
Micro D			◆								◆	◆		◆								◆
微型DIN接口/环形DIN接口			◆									◆										◆
微型D-Subminiature接口									◆					◆								◆
移动系统														◆								◆
模块化插头和插座	◆	◆	◆	◆		◆			◆	◆	◆	◆		◆	◆			◆	◆	◆	◆	◆
PCI Express				◆										◆								◆
电源	◆	◆	◆	◆		◆	◆		◆	◆	◆	◆	◆	◆	◆			◆	◆	◆	◆	◆
推挽式						◆				◆				◆				◆	◆	◆	◆	◆
矩形接口	◆	◆			◆	◆			◆	◆	◆	◆		◆	◆			◆	◆	◆	◆	◆
射频/同轴电缆/微波	◆	◆						◆				◆		◆	◆			◆	◆	◆	◆	◆
RJ/工业以太网		◆	◆	◆	◆	◆			◆		◆	◆		◆	◆	◆		◆	◆	◆	◆	◆
SATA/SAS/Mini SATA	◆	◆	◆	◆								◆	◆	◆	◆							◆
SCSI	◆	◆	◆	◆		◆	◆		◆		◆	◆		◆	◆							◆
SFP/XFP				◆										◆								◆
TDP														◆								◆
USB/Mini USB/USB OTG			◆	◆	◆	◆			◆		◆	◆	◆	◆	◆			◆	◆	◆	◆	◆

InfiniBand®是InfiniBand Trade Association的商标



布线 and 板管理/配件	3M	Amphenol	Amphenol Communications Solutions (ACS)/FCI	Amphenol PCD	Amphenol Positronic	Aptiv	Carlisle Interconnect - Tri Star	Glenair	Harwin	HellermannTyton	ITT Cannon	KYOCERA AVX - Elco	Molex	Phoenix Contact	Souriau (Eaton)	TE Connectivity
后盖	◆	◆	◆	◆	◆	◆	◆	◆	◆	◆	◆	◆	◆	◆	◆	◆
电缆夹	◆									◆	◆					◆
电缆管理元件	◆									◆	◆					◆
电缆标记扎带	◆									◆	◆					◆
电缆支撑件	◆			◆	◆					◆	◆					◆
电缆分隔器	◆									◆	◆					◆
电缆端子	◆									◆	◆					◆
电缆扎带	◆									◆	◆					◆
热缩产品	◆									◆	◆					◆
跨接线连接线			◆							◆	◆					◆
标签系统	◆		◆							◆	◆					◆
标签	◆									◆	◆					◆
PCB分隔器	◆			◆						◆	◆					◆
PCB端子		◆	◆				◆			◆	◆					◆
打印机/软件和带材	◆									◆	◆					◆
RFI夹和指状夹										◆	◆					◆
短路连接										◆	◆					◆
免焊端子	◆		◆							◆	◆					◆
接头	◆			◆	◆	◆				◆	◆					◆
不锈钢配件	◆									◆	◆					◆
测点										◆	◆					◆
工装	◆	◆	◆		◆	◆	◆	◆	◆	◆	◆	◆	◆	◆	◆	◆
电线和电缆	◆		◆	◆						◆	◆					◆
电线导管	◆									◆	◆					◆

线对板连接器 线对线连接器	3M	Amphenol	Amphenol Communications Solutions (ACS)/FCI	Amphenol Positronic	Eaton - Royal Power	Glenair	HARTING	Harwin	ITT Cannon	KYOCERA AVX - Elco	Molex	Phoenix Contact	Samtec	Souriau (Eaton)	Switchcraft/Conxall	TE Connectivity
1.00 mm (0.039英寸)	◆		◆					◆	◆	◆	◆	◆	◆	◆	◆	◆
1.25 mm (0.049英寸)			◆					◆	◆	◆	◆	◆	◆	◆	◆	◆
1.27 mm (0.050英寸)	◆		◆				◆	◆	◆	◆	◆	◆	◆	◆	◆	◆
2.00 mm (0.079英寸)	◆		◆					◆	◆	◆	◆	◆	◆	◆	◆	◆
2.50 mm (0.098英寸)								◆	◆	◆	◆	◆	◆	◆	◆	◆
2.54 mm (0.100英寸)	◆		◆					◆	◆	◆	◆	◆	◆	◆	◆	◆
3.00 mm (0.118英寸)	◆							◆	◆	◆	◆	◆	◆	◆	◆	◆
3.68 mm (0.145英寸)										◆	◆	◆	◆	◆	◆	◆
3.96 mm (0.156英寸)										◆	◆	◆	◆	◆	◆	◆
4.00 mm (0.157英寸)								◆	◆	◆	◆	◆	◆	◆	◆	◆
4.20 mm (0.165英寸)			◆							◆	◆	◆	◆	◆	◆	◆
5.00 mm (0.197英寸)											◆	◆	◆	◆	◆	◆
5.03 mm (0.198英寸)											◆	◆	◆	◆	◆	◆
5.08 mm (0.200英寸)											◆	◆	◆	◆	◆	◆
6.35 mm (0.250英寸)											◆	◆	◆	◆	◆	◆
7.50 mm (0.295英寸)											◆	◆	◆	◆	◆	◆
8.50 mm (0.335英寸)								◆								◆
9.00 mm (0.354英寸)									◆							◆
10.00 mm (0.393英寸)										◆						◆
母线			◆		◆			◆	◆	◆	◆	◆	◆	◆	◆	◆
电缆组件	◆	◆	◆	◆	◆	◆	◆	◆	◆	◆	◆	◆	◆	◆	◆	◆
离散电线	◆	◆	◆	◆	◆	◆	◆	◆	◆	◆	◆	◆	◆	◆	◆	◆
FFC/FPC			◆	◆	◆			◆	◆	◆	◆	◆	◆	◆	◆	◆
IDC离散电线	◆	◆	◆					◆	◆	◆	◆	◆	◆	◆	◆	◆
IDC/集体端接	◆	◆	◆					◆	◆	◆	◆	◆	◆	◆	◆	◆
Mini D带状电缆/Champ	◆	◆						◆	◆	◆	◆	◆	◆	◆	◆	◆
电源	◆	◆	◆	◆	◆	◆	◆	◆	◆	◆	◆	◆	◆	◆	◆	◆
SATA/SAS/Mini SATA	◆	◆	◆					◆	◆	◆	◆	◆	◆	◆	◆	◆
SCSI I、II、III	◆	◆		◆				◆	◆	◆	◆	◆	◆	◆	◆	◆

特殊产品	3M	Amphenol	Amphenol Communications Solutions (ACS)/Amphenol Commercial/FCI	Amphenol PCD	Amphenol Positronic	Amphenol CONCEC	Aptiv (前身为Delphi)	Bourns	Carlisle Interconnect Tri Star	Eaton - Royal Power	Glenair	HARTING	Harwin	HellermannTyton	ITT Cannon	KYOCERA AVX - Elco	Molex	OMRON	Panasonic	Phoenix Contact	Samtec	Souriau (Eaton)	Spectrum Control	Switchcraft Conxall	TE Connectivity
汽车/电动汽车	◆	◆	◆	◆	◆	◆	◆		◆	◆	◆	◆	◆	◆	◆	◆	◆	◆	◆	◆	◆	◆	◆	◆	◆
电池	◆	◆	◆					◆		◆	◆	◆	◆	◆	◆	◆	◆				◆	◆	◆	◆	◆
COTS	◆	◆	◆							◆	◆	◆	◆	◆	◆	◆	◆					◆	◆	◆	◆
EMI屏蔽	◆	◆	◆								◆	◆	◆	◆	◆	◆	◆					◆	◆	◆	◆
滤波	◆	◆	◆														◆					◆	◆	◆	◆
恶劣环境	◆	◆	◆								◆	◆	◆	◆	◆	◆	◆					◆	◆	◆	◆
密封		◆									◆	◆	◆	◆	◆	◆	◆					◆	◆	◆	◆
高压	◆	◆	◆							◆	◆	◆	◆	◆	◆	◆	◆					◆	◆	◆	◆
工业	◆	◆	◆								◆	◆	◆	◆	◆	◆	◆					◆	◆	◆	◆
LED连接器			◆																						◆
M8/M12												◆						◆							◆
微型/纳米	◆	◆	◆								◆	◆	◆	◆	◆	◆	◆					◆	◆	◆	◆
医疗		◆																				◆	◆	◆	◆

交通	3M	Amphenol (Sine)	Amphenol Communications Solutions (ACS)/FCI	Amphenol Positronic	Amphenol CONCEC	Aptiv (前身为Delphi)	Carlisle Interconnect Tri Star	Eaton - Royal Power	Glenair	HARTING	Harwin	HellermannTyton	ITT Cannon	KYOCERA AVX - Elco	Molex	Motherson	Phoenix Contact	Preci-Dip	Samtec	Souriau (Eaton)	Spectrum Control	Switchcraft Conxall	TE Connectivity		
应用																									
农业		◆	◆	◆	◆	◆		◆	◆	◆	◆	◆	◆	◆	◆	◆	◆	◆	◆	◆	◆	◆	◆	◆	◆
汽车		◆	◆	◆	◆	◆		◆	◆	◆	◆	◆	◆	◆	◆	◆	◆	◆	◆	◆	◆	◆	◆	◆	◆
商用车		◆	◆	◆	◆	◆		◆	◆	◆	◆	◆	◆	◆	◆	◆	◆	◆	◆	◆	◆	◆	◆	◆	◆
建筑		◆	◆	◆	◆	◆		◆	◆	◆	◆	◆	◆	◆	◆	◆	◆	◆	◆	◆	◆	◆	◆	◆	◆
电动汽车			◆			◆		◆	◆	◆	◆	◆	◆	◆	◆	◆	◆	◆	◆	◆	◆	◆	◆	◆	◆
电动汽车子系统			◆			◆		◆	◆	◆	◆	◆	◆	◆	◆	◆	◆	◆	◆	◆	◆	◆	◆	◆	◆
电动汽车电池组			◆			◆		◆	◆	◆	◆	◆	◆	◆	◆	◆	◆	◆	◆	◆	◆	◆	◆	◆	◆
电动汽车充电			◆			◆		◆	◆	◆	◆	◆	◆	◆	◆	◆	◆	◆	◆	◆	◆	◆	◆	◆	◆
海事		◆	◆	◆	◆	◆		◆	◆	◆	◆	◆	◆	◆	◆	◆	◆	◆	◆	◆	◆	◆	◆	◆	◆
公共交通		◆	◆	◆	◆	◆		◆	◆	◆	◆	◆	◆	◆	◆	◆	◆	◆	◆	◆	◆	◆	◆	◆	◆
房车		◆	◆	◆	◆	◆		◆	◆	◆	◆	◆	◆	◆	◆	◆	◆	◆	◆	◆	◆	◆	◆	◆	◆
互连																									
背板		◆	◆	◆				◆	◆	◆	◆	◆	◆	◆	◆	◆	◆	◆	◆	◆	◆	◆	◆	◆	◆
后盖		◆	◆	◆				◆	◆	◆	◆	◆	◆	◆	◆	◆	◆	◆	◆	◆	◆	◆	◆	◆	◆
板对板连接器		◆	◆	◆				◆	◆	◆	◆	◆	◆	◆	◆	◆	◆	◆	◆	◆	◆	◆	◆	◆	◆
环形连接器			◆	◆				◆	◆	◆	◆	◆	◆	◆	◆	◆	◆	◆	◆	◆	◆	◆	◆	◆	◆
触点连接器			◆	◆				◆	◆	◆	◆	◆	◆	◆	◆	◆	◆	◆	◆	◆	◆	◆	◆	◆	◆
设备对板连接器		◆	◆	◆				◆	◆	◆	◆	◆	◆	◆	◆	◆	◆	◆	◆	◆	◆	◆	◆	◆	◆
输入/输出连接器		◆	◆	◆				◆	◆	◆	◆	◆	◆	◆	◆	◆	◆	◆	◆	◆	◆	◆	◆	◆	◆
记忆卡		◆	◆	◆				◆	◆	◆	◆	◆	◆	◆	◆	◆	◆	◆	◆	◆	◆	◆	◆	◆	◆
射频/同轴电缆/微波			◆					◆	◆	◆	◆	◆	◆	◆	◆	◆	◆	◆	◆	◆	◆	◆	◆	◆	◆
免焊端子		◆		◆				◆	◆	◆	◆	◆	◆	◆	◆	◆	◆	◆	◆	◆	◆	◆	◆	◆	◆
特殊产品		◆	◆	◆				◆	◆	◆	◆	◆	◆	◆	◆	◆	◆	◆	◆	◆	◆	◆	◆	◆	◆
端子板			◆	◆				◆	◆	◆	◆	◆	◆	◆	◆	◆	◆	◆	◆	◆	◆	◆	◆	◆	◆
工装		◆	◆	◆				◆	◆	◆	◆	◆	◆	◆	◆	◆	◆	◆	◆	◆	◆	◆	◆	◆	◆
USB		◆	◆	◆				◆	◆	◆	◆	◆	◆	◆	◆	◆	◆	◆	◆	◆	◆	◆	◆	◆	◆
电线和电缆		◆	◆					◆	◆	◆	◆	◆	◆	◆	◆	◆	◆	◆	◆	◆	◆	◆	◆	◆	◆
布线管理		◆		◆				◆	◆	◆	◆	◆	◆	◆	◆	◆	◆	◆	◆	◆	◆	◆	◆	◆	◆
线对板连接器		◆	◆	◆				◆	◆	◆															



继电器	继电器														
	KEMET	NECTOKIN	Littelfuse	Cole Hersee	Hamlin	Hartland	IXYS	OMRON	Panasonic	Phoenix Contact	Crydom	Cynergy	Gigavac	TDK	TE Connectivity
汽车				◆					◆	◆					◆
通讯	◆								◆	◆					◆
压缩机						◆									◆
接触器		◆						◆	◆	◆				◆	◆
晶体整流继电器															◆
专用接触器						◆									◆
DIN导轨安装继电器								◆	◆	◆	◆				◆
干簧式继电器					◆										◆
强制导引接触器									◆	◆					◆
通用型继电器									◆	◆	◆			◆	◆
高压开关式继电器									◆	◆	◆	◆	◆		◆
工业直流和交流式继电器									◆	◆	◆	◆	◆		◆
输入/输出模块继电器									◆	◆					◆
低信号PCB继电器		◆							◆	◆					◆
磁闭锁继电器		◆							◆	◆					◆
军用继电器									◆	◆					◆
微型PCB继电器									◆	◆					◆
监控									◆	◆					◆
MOSFET继电器						◆			◆	◆		◆			◆
面板/插件继电器									◆	◆	◆				◆
相序继电器															◆
电源									◆	◆	◆				◆
功率控制器															◆
配电盘继电器															◆
电源模块															◆
电源PCB继电器									◆	◆	◆				◆
可编程时间延迟继电器									◆	◆	◆				◆
保护式继电器									◆	◆					◆
磁簧					◆						◆				◆
反向功率继电器									◆	◆					◆
射频连接器									◆	◆		◆			◆
旋转电位器									◆	◆					◆
安全开关									◆	◆					◆
信号继电器		◆							◆	◆	◆				◆
继电器插座									◆	◆					◆
固态继电器			◆	◆					◆	◆	◆				◆
时间延迟继电器									◆	◆	◆				◆
定时继电器									◆	◆	◆				◆
TO-5															◆
流量控制															◆

◆ 只提供无铅部件。

开关	开关									
	Bourns	C&K Components	Carlisle Technologies (Littelfuse)	Eaton	Honeywell	Hamlin	OMRON	Panasonic	Sensata (Airtax)	TE Connectivity
抗破坏		◆	◆						◆	◆
接触块开关								◆		◆
检测器开关		◆	◆					◆	◆	◆
DIP	◆	◆						◆		◆
紧急停止开关					◆					◆
编码器开关		◆		◆				◆		◆
增益渐变式开关										
工业		◆	◆	◆	◆			◆		◆
钥匙锁定开关		◆						◆		◆
按键开关		◆			◆					◆
旋钮电位器								◆		◆
限制开关					◆			◆		◆
薄膜键盘										
导航开关		◆	◆							
光学开关					◆		◆			
闸门式开关		◆	◆							◆
面板安装开关		◆	◆	◆	◆		◆			◆
电源翘板开关		◆	◆	◆				◆		◆
压力开关					◆					
按钮开关	◆	◆	◆		◆		◆	◆	◆	◆
拨动滚轮编码开关		◆								◆
磁簧						◆				
翘板开关		◆	◆	◆			◆			◆
旋转电位器	◆	◆	◆		◆		◆			◆
安全开关		◆		◆			◆			◆
选择器开关		◆	◆				◆			
滑动开关		◆	◆					◆		◆
智能显示器										
快动开关		◆	◆		◆		◆			◆
特殊用途		◆	◆		◆		◆			◆
锁开关		◆								◆
表面贴装开关	◆	◆	◆		◆		◆	◆	◆	◆
触动开关	◆	◆					◆	◆	◆	◆
拨轮开关		◆					◆			
倾斜开关		◆								
扳键开关		◆	◆	◆						◆
真空开关				◆						

传感器

运动/位置/速度

	Amphenol Advanced Sensors	Amphenol All Sensors	Amphenol Piher Sensing Systems	Amphenol SX	Bourns	Eaton	Honeywell	KEMET	KOA Speer	KYOCERA AVX	Littelfuse (Hamlin, US Sensor)	Molex/Contrimex	Murata	OHMITE	OMRON Automation & Safety	OMRON Components	Panasonic	Phoenix Contact	ROHM Semiconductor	Sensata (BEI Sensors, Cynergy3, Kavlico)	TDK/JEPCOS	TE Connectivity Sensor Solutions	TT Electronics	Vishay	Vishay Sfernice
加速度计和振动												◆			◆							◆			
陀螺仪													◆						◆						
惯性Combo							◆										◆								
液位											◆	◆			◆					◆	◆		◆	◆	◆
霍尔效应和磁簧(开关/门磁)		◆					◆			◆									◆	◆		◆	◆	◆	◆
线性位置(LVDT)								◆												◆	◆		◆	◆	◆
旋转位置、编码器		◆			◆							◆					◆				◆	◆		◆	◆
接近(电感、电容)								◆		◆	◆				◆						◆	◆		◆	◆
速度(霍尔效应)		◆							◆	◆											◆	◆			
超声								◆				◆	◆		◆						◆	◆			
光学																									
环境光/接近																			◆		◆			◆	◆
光电元件(包括红外)	◆		◆					◆					◆				◆	◆		◆			◆	◆	◆
光电/安全												◆												◆	◆
颜色																								◆	
飞行时间																									◆
无人机/太阳能	◆																								◆
压力/力/流量																									
流量(空气/气体)	◆																			◆			◆	◆	◆
力																◆								◆	◆
称重传感器/负荷引脚																								◆	◆
压力(重型、传感器)	◆																							◆	◆
压力(SMT/THT)	◆	◆																							◆
环境																									
细颗粒	◆																			◆	◆		◆		
CO2和VOC	◆		◆							◆				◆										◆	
数字组合	◆	◆								◆														◆	
气体	◆		◆							◆	◆														
湿度	◆																							◆	◆
NTC和PTC热敏电阻	◆																							◆	◆
温度感测探头和组件	◆																							◆	◆
RTD	◆																							◆	◆
红外/热电堆	◆																							◆	◆
热电偶	◆																							◆	◆
其他																									
电流			◆																					◆	◆
流体质量和液位												◆	◆		◆									◆	◆



光电元件	Dialight	KYOCERA Display	Littelfuse IXYS	ROHM Semiconductor	TT Electronics - OPTTEK	Vishay
高压隔离器					◆	◆
红外发射器						◆
红外传感器/接收器						◆
LCD模块						◆
LED - 指示灯	◆	◆	◆	◆	◆	◆
LED照明灯 <1W	◆	◆	◆	◆	◆	◆
LED - 照明灯 >1W						
LED - 紫外灯						◆
LED显示屏		◆				◆
LED驱动器				◆		
LED模块						
光管	◆					
OLED显示屏						◆
光学传感元件				◆	◆	◆
光电耦合器				◆	◆	◆
面板安装指示灯	◆	◆				
固态继电器			◆			◆
TFT显示屏		◆				◆
TFT显示屏						◆

存储器	ROHM Semiconductor	TDK
CompactFlash™、CFast™		◆
DRAM		◆
SD记忆卡		◆
串行EEPROM		◆
固态驱动器(SSD)		◆

其他分立元件	Littelfuse IXYS	PANJIT	ROHM Semiconductor	TT Electronics - Semelab	Vishay
模拟开关	◆	◆	◆		◆
LDO (低压差) 稳压器		◆	◆		◆
逻辑元件		◆			
电机控制驱动器		◆			◆
RF二极管			◆	◆	◆
射频三极管			◆	◆	◆
稳压器		◆	◆	◆	◆

功率半导体	Bourns	Eaton	Littelfuse IXYS	Littelfuse Teccor	KYOCERA AVX	PANJIT	ROHM Semiconductor	TT Electronics - Semelab	Vishay	YAGEO
<b>二极管</b>										
阵列二极管	◆			◆			◆	◆	◆	
ESD	◆			◆			◆	◆	◆	
肖特基二极管			◆		◆	◆	◆	◆	◆	
小信号二极管	◆			◆	◆	◆	◆	◆	◆	
TVS	◆	◆			◆	◆	◆	◆	◆	◆
碳化硅(SiC)			◆				◆	◆	◆	
齐纳二极管	◆			◆	◆	◆	◆	◆	◆	
<b>整流器</b>										
电桥	◆		◆	◆	◆	◆	◆	◆	◆	
整流器	◆		◆	◆	◆	◆	◆	◆	◆	
肖特基二极管	◆		◆	◆	◆	◆	◆	◆	◆	
<b>晶闸管</b>										
保护晶闸管	◆			◆						◆
开关晶闸管(SCR, Triacs)				◆	◆					◆
<b>晶体管</b>										
双极型晶体管							◆	◆	◆	
小信号二极管							◆	◆	◆	
<b>IGBT</b>										
分立式	◆		◆			◆	◆			
模块				◆				◆	◆	
<b>MOSFET</b>										
氮化镓(GaN)							◆			
高压				◆			◆	◆	◆	
低压				◆			◆	◆	◆	
模块							◆	◆	◆	
碳化硅(SiC)				◆			◆	◆		

天线			Abrakon	Amphenol	Spectrum Control	KYOCERA AVX	Murata	Pulse/YAGEO	TAIYO YUDEN	TDK	TE Connectivity
应用	类型	频率(MHz)									
蜂窝	芯片*	698-960	◆			◆	◆	◆			◆
		1710-2690	◆			◆	◆	◆			◆
		2500-2700	◆			◆	◆	◆			◆
		PentaBand				◆	◆	◆			◆
		Octaband				◆	◆	◆			◆
		698-960	◆	◆		◆	◆	◆			◆
		1710-2690	◆	◆		◆	◆	◆			◆
		2500-2700	◆	◆		◆	◆	◆			◆
	PentaBand	◆	◆		◆	◆	◆			◆	
	Octaband	◆	◆		◆	◆	◆			◆	
	698-960	◆	◆		◆	◆	◆			◆	
	1710-2690	◆	◆		◆	◆	◆			◆	
	2500-2700	◆	◆		◆	◆	◆			◆	
	PentaBand	◆	◆		◆	◆	◆			◆	
	Octaband	◆	◆		◆	◆	◆			◆	
	698-960		◆			◆	◆	◆			◆
1710-2690		◆			◆	◆	◆			◆	
2500-2700		◆			◆	◆	◆			◆	
PentaBand		◆			◆	◆	◆			◆	
Octaband		◆			◆	◆	◆			◆	
5G	多种类型	多个	◆			◆	◆	◆			

\*SMD/MT

天线			Abrakon	Amphenol	Spectrum Control	KYOCERA AVX	Murata	Pulse/YAGEO	TDK	TE Connectivity
应用	类型	频率(MHz)								
GPS	芯片*	1575	◆			◆		◆	◆	◆
		1500-1600	◆			◆		◆	◆	◆
		1227.6/1176 (L2/L5)	◆			◆		◆	◆	◆
		1227				◆		◆	◆	◆
		1575	◆	◆		◆		◆	◆	◆
		1575/1598-1606	◆	◆		◆		◆	◆	◆
		1592 Inmarsat				◆				◆
		1615 Globalstar				◆				
	1621 Iridium	◆	◆		◆					
	2338 SDARS	◆	◆		◆					
	1227.6/1176 (L2/L5)				◆			◆	◆	
	1176	◆			◆			◆	◆	
	FPC/PCB	558-1610	◆	◆		◆		◆	◆	
	内部有源(带电缆)	1575/1592-1610	◆	◆		◆		◆	◆	
	外部有源(带电缆)	1575	◆	◆		◆		◆	◆	
	1575/1594-1610	◆	◆		◆		◆	◆	◆	
1164-1610	◆			◆			◆	◆		
外部	1575	◆	◆		◆		◆	◆		
Combo	GPS + Wi-Fi	1575/2400	◆	◆		◆		◆	◆	
	GPS + 双Wi-Fi	1575/1602, 2400/5000	◆	◆		◆		◆	◆	
	外部有源蜂窝 + GPS	多个	◆	◆		◆		◆	◆	
RFID	外部蜂窝 + GPS	多个	◆	◆		◆		◆	◆	
	NFC标签	13.56	◆				◆	◆		
	RFID标签	865-928					◆			
	RFID标签天线	865-928	◆				◆			
ISM	芯片*	169						◆		
		315						◆	◆	
		433						◆	◆	
		868	◆					◆	◆	
		915	◆	◆				◆	◆	
		433						◆	◆	
		868	◆	◆				◆	◆	
		915	◆	◆				◆	◆	
	FPC/PCB	433	◆	◆			◆	◆		
	868	◆	◆				◆	◆		
	915	◆	◆				◆	◆		
	外部	433	◆	◆			◆	◆		
	868	◆	◆				◆	◆		
	915	◆	◆				◆	◆		
	户外	868	◆	◆			◆	◆		
	868/900	◆	◆				◆	◆		
915	◆	◆				◆	◆			
Wi-Fi/ 蓝牙/ BLE/ ZigBee	芯片*	2400	◆			◆		◆	◆	
		5000	◆			◆		◆	◆	
		双频Wi-Fi				◆		◆	◆	
		三频Wi-Fi (2400/5000/6000)						◆		
		2400	◆	◆		◆		◆	◆	
		5000	◆	◆		◆		◆	◆	
		双频Wi-Fi	◆	◆		◆		◆	◆	
		三频Wi-Fi (2400/5000/6000)				◆		◆	◆	
	2400	◆	◆		◆		◆	◆		
	5000	◆	◆		◆		◆	◆		
	双频Wi-Fi	◆	◆		◆		◆	◆		
	三频Wi-Fi (2400/5000/6000)				◆		◆	◆		
	2400	◆	◆		◆		◆	◆		
	5000	◆	◆		◆		◆	◆		
	双频Wi-Fi	◆	◆		◆		◆	◆		
	三频Wi-Fi (2400/5000/6000)				◆		◆	◆		
无线充电线圈	发射	2400	◆	◆		◆		◆	◆	
		5000	◆	◆		◆		◆	◆	
接收	发射	2400	◆	◆		◆		◆	◆	
		5000	◆	◆		◆		◆	◆	
接收	发射	2400	◆	◆		◆		◆	◆	
		5000	◆	◆		◆		◆	◆	
接收	发射	2400	◆	◆		◆		◆	◆	
		5000	◆	◆		◆		◆	◆	

\*SMD/MT

● 提供含铅及无铅兼容部件。 ◆ 只提供无铅部件。 ■ MIL-Spec分立式器件 (DSCC)。





The IP&E Specialist

## 为什么要从电子元器件分销专家购买?

TTI成立于1971年，现已逐步发展成为业界全球领先的互连、无源、机电和分立元件分销商。公司成立的宗旨是提供专业化产品、以客户为中心的服务和专有供应链解决方案，依托ttiasia.com提供全天候的安全访问服务，提高无源元件采购效率。



### 见多识广的产品专家

TTI产品经理具备专业化知识，能够提供更深入的产品见解，从设计到生产，全程为您的制造提供支持。TTI专家对客户的承诺是我们屡创佳绩的关键。



### 更为纵深的库存量

TTI拥有充裕的现成库存，全球零件库存量超过85万，连接器、无源、机电和分立元件库存供应行业领先。



### TTI供应链解决方案

TTI供应链专家能够在您的整个生产流程中进行分析并提出优化建议，范围覆盖从长交付周期零部件、货物接收和仓储，到生产车间作业及产品发运的各个环节。通过在保障供应链安全、确保货物供应和设备正常运行时间的同时实现效率最大化，TTI能够助力您降低总体拥有成本，提升生产效率，精简整个供应物流流程。

### 亚洲销售办事处

#### 大中华地区

北京	电话: +86 10 6566 4748
大连	电话: +86 10 6566 4748
东莞	电话: +86 769 8608 8638
广州	电话: +86 769 8608 8638
南京	电话: +86 21 5174 2088
宁波	电话: +86 21 5174 2088
青岛	电话: +86 10 6566 4748
上海	电话: +86 21 5174 2088
深圳	电话: +86 755 2269 1988
苏州	电话: +86 512 8957 0488
武汉	电话: +86 512 8957 0488
厦门	电话: +86 592 5751 803
中国香港	电话: +852 3658 4700
中国台湾 - 台中	电话: +886 2 2796 8305
中国台湾 - 台北	电话: +886 2 2796 8305

#### 南亚

##### 印度

班加罗尔	电话: +91 80 4530 1900
新德里	电话: +91 80 4530 1957
浦那	电话: +91 80 4530 1988
印度尼西亚	电话: +65 6788 9200

##### 日本

东京	电话: +81 90 2754 9200
----	----------------------

##### 韩国

首尔	电话: +82 2 376 8171
龟尾	电话: +82 2 376 8171

##### 马来西亚

吉隆坡	电话: +60 4 659 2011
檳城	电话: +60 4 659 2011

##### 菲律宾

新加坡	电话: +65 6788 9200
-----	-------------------

##### 泰国

越南	电话: +66 2 694 2277
----	--------------------

##### 越南

河内	电话: +84 28 3822 9468
胡志明	电话: +84 28 3822 9468

## 卓越的品质与完善的保障

TTI遍布全球的所有仓库都获得了ISO注册认证，目前在北美洲通过了AS9100的ISO 9001和ISO 14001认证，在欧洲通过了ISO 9001、EN 9100、ISO 14001和EN 9120认证，在亚洲通过了ISO 9001认证。

年复一年，客户都将我们的库存供应、准时交付和精确性评定为行业中的佼佼者。欢迎致电+65 6510 1846联系当地的TTI IP&E Asia专家，了解选择我们的原因。

可前往ttiasia.com下载最新版TTI商业产品手册。



2026年3月出版